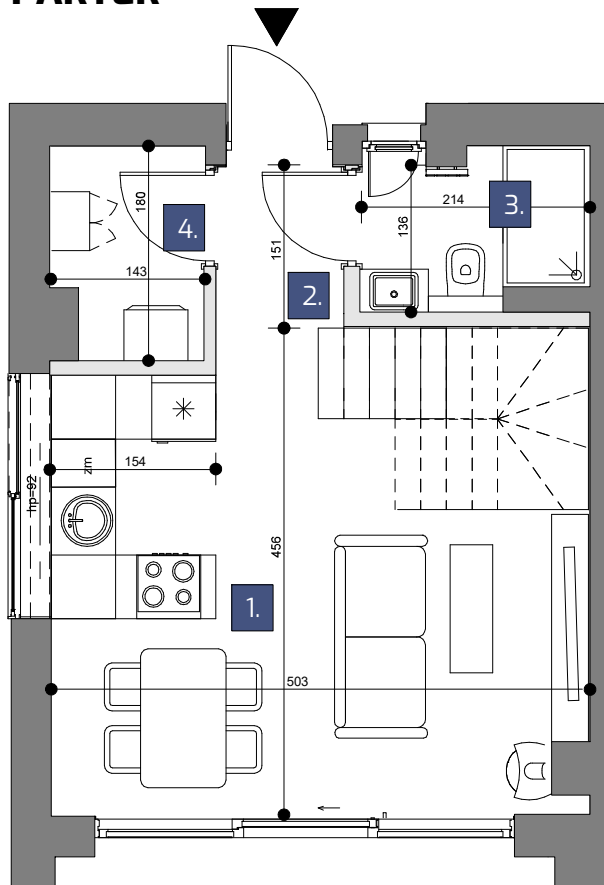
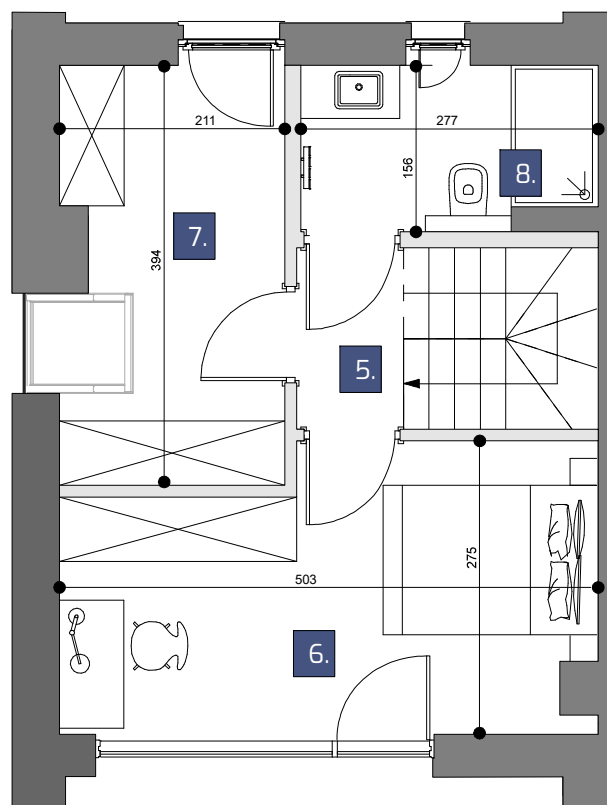


Lokal 2A

PARTER



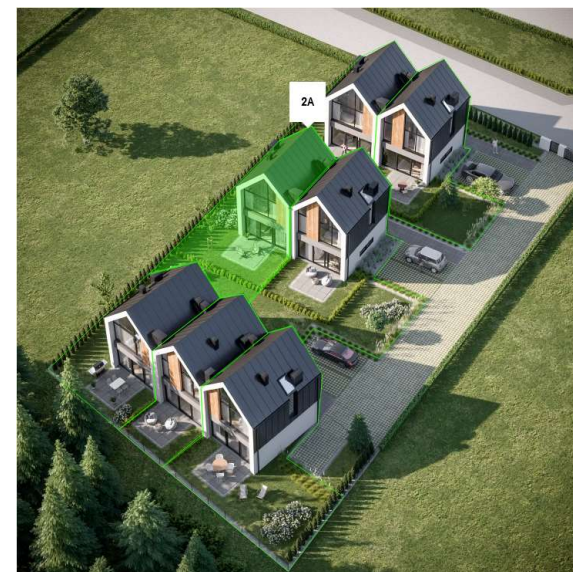
PIĘTRO



■ ŚCIANA BEZ MOŻLIWOŚCI WYBURZENIA

□ ŚCIANA Z MOŻLIWOŚCIĄ WYBURZENIA

Uwaga : Rzeczywiste wymiary i powierzchnie obliczane są po wykonaniu inwentaryzacji powykonawczej po zakończeniu budowy



84-105 Tupadły
ul. Podgrzybkowa 32/1

POWIERZCHNIA UŻYTKOWA 56,54 m²

PARTER

1. HOL	1,81 m ²
2. SALON Z ANEKS KUCHENNYM	20,82 m ²
3. ŁAZIENKA	2,95 m ²
4. POM. GOSPODARCZE	2,39 m ²

PIĘTRO

5. KLATKA SCHODOWA	3,88 m ²
6. SYPIALNIA	12,47 m ²
7. GARDEROBA	8,09 m ²
8. ŁAZIENKA	4,13 m ²

ROZEWIE INVEST ORLIK SP.J.

Gdynia, ul. Bydgoska 23 81-322 Gdynia

www.rozewieinvest.pl

+48 608 088 906

info@rozewieinvest.pl

