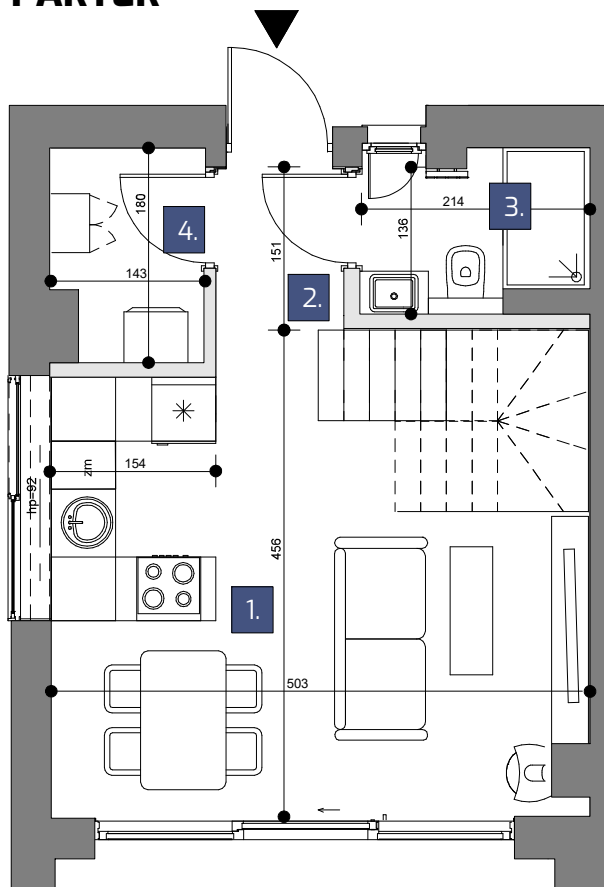
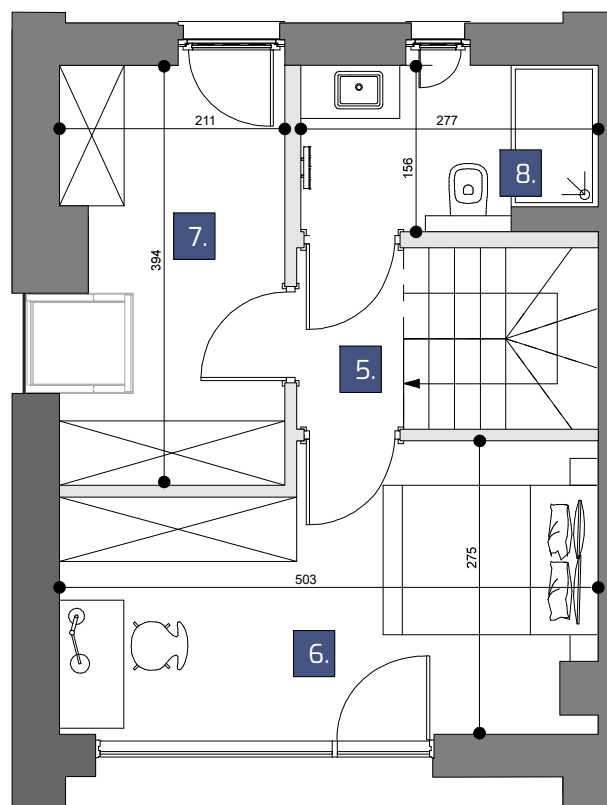


# Lokal 3A

## PARTER

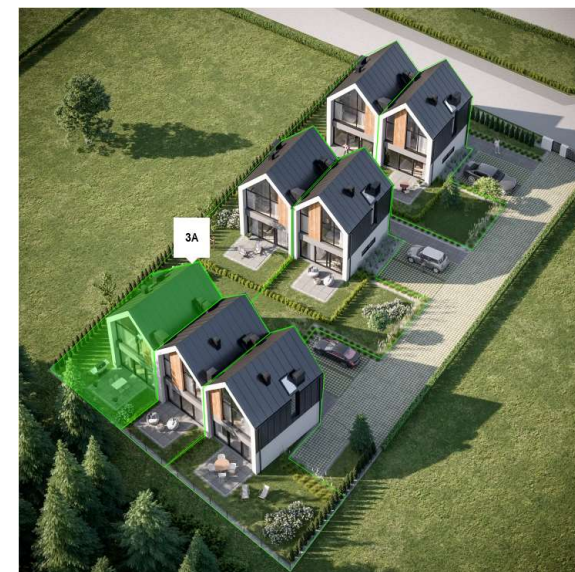


## PIĘTRO



■ ŚCIANA BEZ MOŻLIWOŚCI WYBURZENIA    □ ŚCIANA Z MOŻLIWOŚCIĄ WYBURZENIA

Uwaga : Rzeczywiste wymiary i powierzchnie obliczane są po wykonaniu inwentaryzacji powykonawczej po zakończeniu budowy



84-105 Tupadły  
ul. Podgrzybkowa 34/1

POWIERZCHNIA UŻYTKOWA 56,54 m<sup>2</sup>

### PARTER

1. HOL	1,81 m <sup>2</sup>
2. SALON Z ANEKS KUCHENNYM	20,82 m <sup>2</sup>
3. ŁAZIENKA	2,95 m <sup>2</sup>
4. POM. GOSPODARCZE	2,39 m <sup>2</sup>

### PIĘTRO

5. KLATKA SCHODOWA	3,88 m <sup>2</sup>
6. SYPIALNIA	12,47 m <sup>2</sup>
7. GARDEROBA	8,09 m <sup>2</sup>
8. ŁAZIENKA	4,13 m <sup>2</sup>

### ROZEWIE INVEST ORLIK SP.J.

Gdynia, ul. Bydgoska 23 81-322 Gdynia

[www.rozewieinvest.pl](http://www.rozewieinvest.pl)

+48 608 088 906

[info@rozewieinvest.pl](mailto:info@rozewieinvest.pl)

