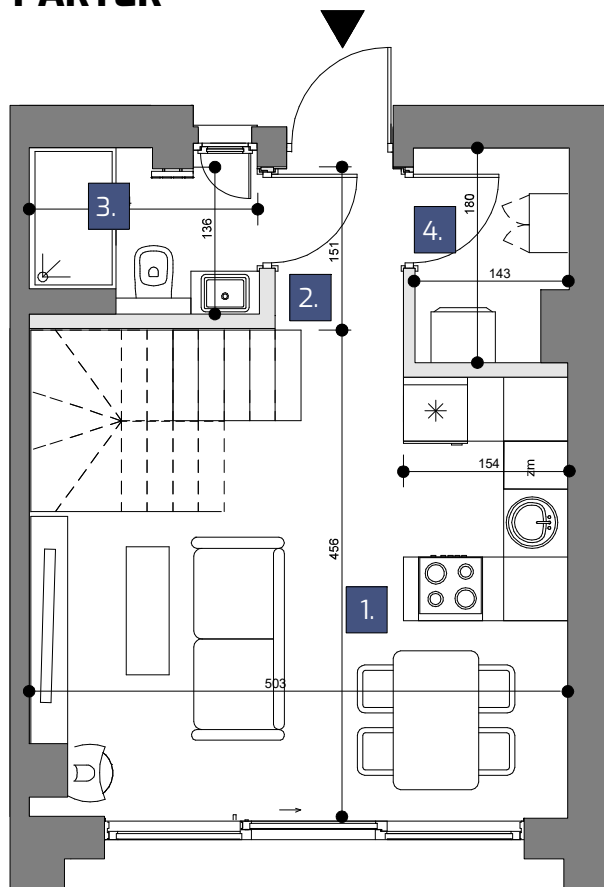
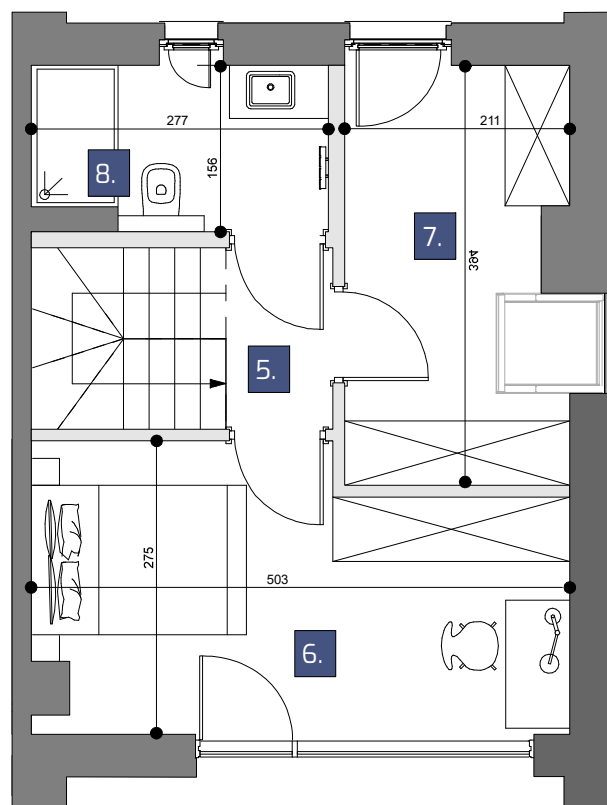


# Lokal 4A

## PARTER

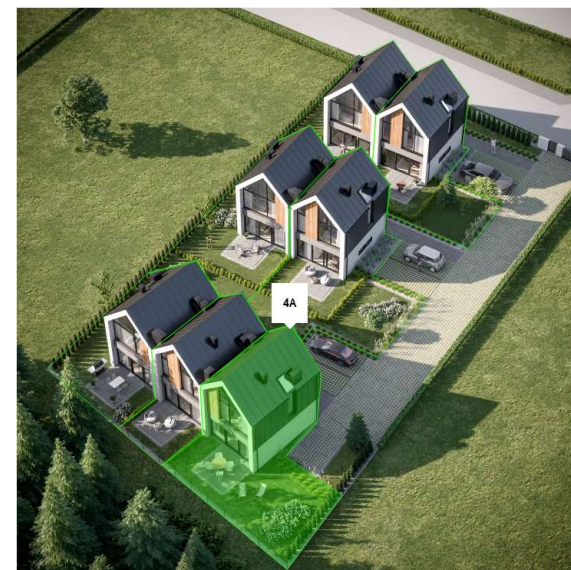


## PIĘTRO



■ ŚCIANA BEZ MOŻLIWOŚCI WYBURZENIA    □ ŚCIANA Z MOŻLIWOŚCIĄ WYBURZENIA

Uwaga : Rzeczywiste wymiary i powierzchnie obliczane są po wykonaniu inwentaryzacji powykonawczej po zakończeniu budowy



84-105 Tupadły  
ul. Podgrzybkowa 36

POWIERZCHNIA UŻYTKOWA 56,54 m<sup>2</sup>

### PARTER

|                            |                      |
|----------------------------|----------------------|
| 1. HOL                     | 1,81 m <sup>2</sup>  |
| 2. SALON Z ANEKS KUCHENNYM | 20,82 m <sup>2</sup> |
| 3. ŁAZIENKA                | 2,95 m <sup>2</sup>  |
| 4. POM. GOSPODARCZE        | 2,39 m <sup>2</sup>  |

### PIĘTRO

|                    |                      |
|--------------------|----------------------|
| 5. KLATKA SCHODOWA | 3,88 m <sup>2</sup>  |
| 6. SYPIALNIA       | 12,47 m <sup>2</sup> |
| 7. GARDEROBA       | 8,09 m <sup>2</sup>  |
| 8. ŁAZIENKA        | 4,13 m <sup>2</sup>  |

### ROZEWIE INVEST ORLIK SP.J.

Gdynia, ul. Bydgoska 23 81-322 Gdynia

[www.rozewieinvest.pl](http://www.rozewieinvest.pl)

+48 608 088 906

[info@rozewieinvest.pl](mailto:info@rozewieinvest.pl)

